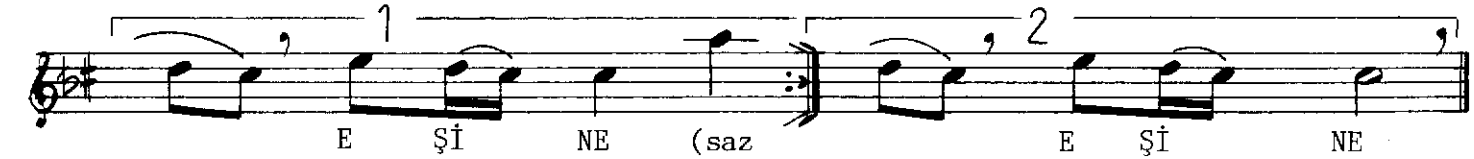


D Ü Y E K  
( ♪ : 160 )

H İ C A Z  
Çileli gönüller hep, yemîn eder yeşile  
( B U R S A )

Beste . ERDİNÇ ÇELİKKOL  
Güfte : SELÂHATTİN ÖZGÜ



# H İ C A Z / DÜYEK

Çileli gönüller hep yemin eder yeşile

DEVAMI ( 2 )

Beste : ERDİNÇ ÇELİKKOL

Güfte : SELÂHATTİN ÖZGÜ

RENK LE RİN Dİ Lİ OL SA İS YÂN E DER

YE Şİ LE (saz YE Şİ LE

MU RÂ DIM SEN SİN Dİ YE ÇEK MEM NE GAM

NE Çİ LE (saz NE Çİ LE (saz

GÖZ LE Rİ YE ŞİL GÜ ZEL GE TİR DİN

BE Nİ Dİ LE (saz BE Nİ Dİ LE

YE ŞİL DE AŞK BAŞ KA DİR

SEN DE BAM BAŞ KA BUR SA (son)

ÇİLELİ GÖNÜLLER HEP, YEMİN EDER YEŞİLE  
ÖYLE BİR SEVGİLİ Kİ, DOYULMAZ GÜLÜŞÜNE  
GÖZ YEŞİL, ÜMİD YEŞİL, RASTLAMAZSIN EŞİNE  
YEŞİLDE AŞK BAŞKADIR, SENDE BAMBAŞKA BURSA

RENKLERİN DİLİ OLSA, İSYÂN EDER YEŞİLE  
MURÂDİM SENSİN DİYE, ÇEKMEM NE GAM NE ÇİLE  
GÖZLERİ YEŞİL GÜZEL, GETİRDİN BENİ DİLE  
YEŞİLDE AŞK BAŞKADIR, SENDE BAMBAŞKA BURSA